



АДМИНИСТРАЦИЯ ГОРОДА ПЕРМИ  
ДЕПАРТАМЕНТ ЗЕМЕЛЬНЫХ ОТНОШЕНИЙ

РЕШЕНИЕ

О размещении объектов № 21-01-44-1224 от 24 СЕН 2020

г. Пермь, ул. Сибирская, 15

Департамент земельных отношений администрации города Перми в соответствии с пунктом 3 статьи 39.36 Земельного кодекса Российской Федерации, Положением о порядке и условиях размещения объектов на землях или земельных участках, находящихся в государственной или муниципальной собственности, на территории Пермского края без предоставления земельных участков и установления сервитутов, публичного сервитута, утвержденным постановлением Правительства Пермского края от 22.07.2015 № 478-п

**разрешает:** Шоеву Нуруллоху

**размещение объекта:** проезды, в том числе вдольтрассовые, и подъездные дороги, для размещения которых не требуется разрешения на строительство

**на землях:** государственная собственность на которые не разграничена

**на срок:** 1 год

**местоположение:** г. Пермь, Свердловский район, ул. Куйбышева.

Территория, согласно схеме, расположена в зонах с особыми условиями использования территорий: охранный зона объектов электросетевого хозяйства, приаэродромная территория аэродрома аэропорта Большое Савино.

Шоеву Н.М.:

1. Соблюдать порядок использования земельных участков, установленный постановлением Правительства Российской Федерации от 24.02.2009 № 160 «О порядке установления охранных зон объектов электросетевого хозяйства

и особых условий использования земельных участков, расположенных в границах таких зон».

2. Соблюдать правила охранных зон воздушного пространства, установленные постановлением Правительства Российской Федерации от 11.03.2010 № 138 «Об утверждении Федеральных правил использования воздушного пространства Российской Федерации».

**Приложение:** схема предполагаемых к использованию земель или части земельного участка (на 1 л. в 1 экз.).

Первый заместитель  
начальника департамента

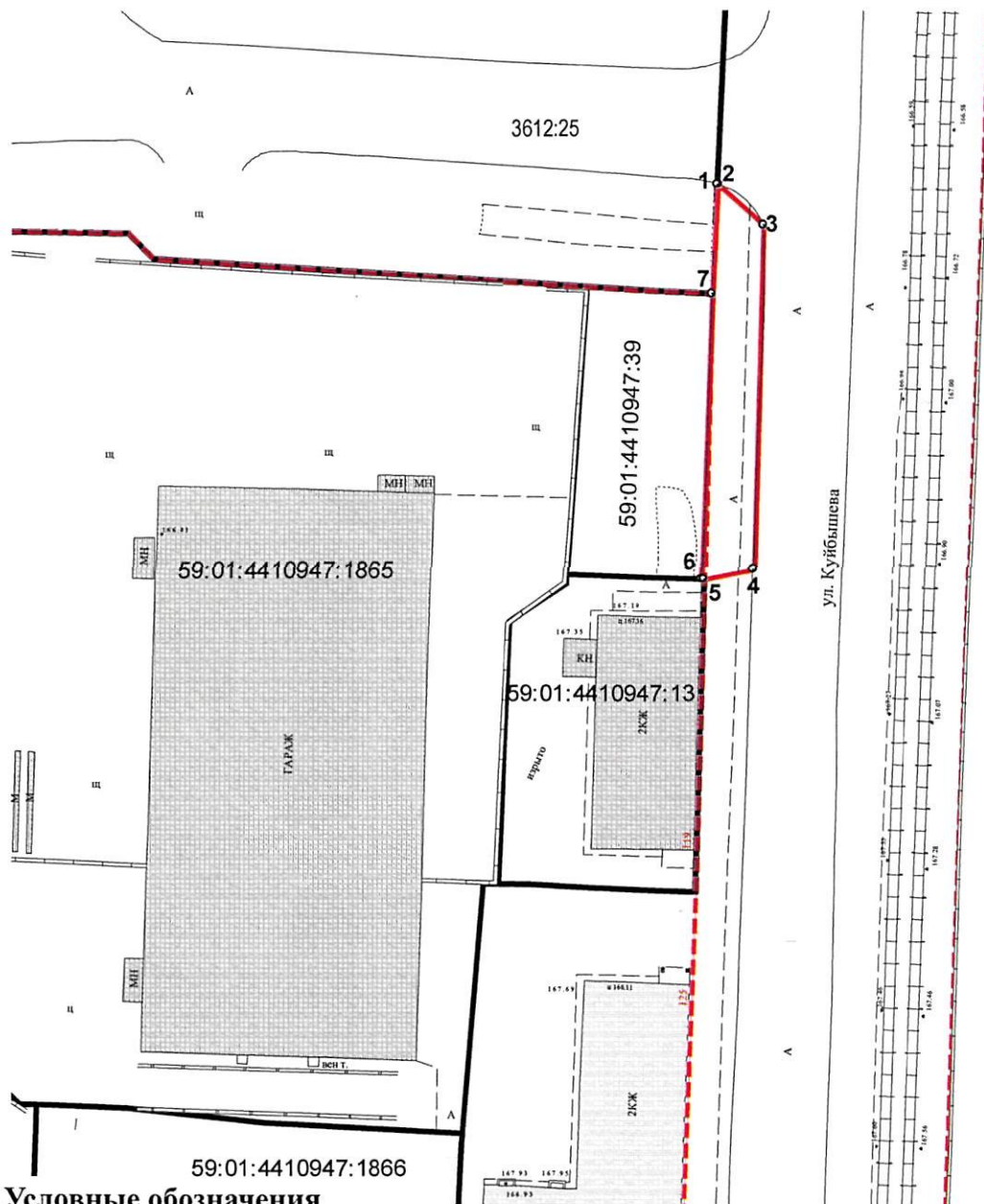


Л.В. Раевская

Объект: Проезды, в том числе вдольтрассовые, и подъездные дороги,  
для размещения которых не требуется разрешения на строительство (п.12),  
Срок использования земельного участка 1 год  
Местоположение объекта: г.Пермь, Свердловский район, ул.Куйбышева  
Площадь земельного участка или части земельного участка - 347 кв.м.  
Категория земель: земли населенных пунктов  
Вид разрешенного использования:

Объект: Проезды, в том числе вдольтрассовые, и подъездные дороги,  
для размещения которых не требуется разрешения на строительство (п.12),  
Срок использования земельного участка 1 год  
Местоположение объекта: г.Пермь, Свердловский район, ул.Куйбышева  
Площадь земельного участка или части земельного участка - 347 кв.м.  
Категория земель: земли населенных пунктов  
Вид разрешенного использования:

Вид разрешенного использования:



№	X	Y
1	513877,25	2232113,36
2	513877,25	2232113,47
3	513871,69	2232119,62
4	513824,42	2232118,00
5	513823,09	2232111,26
6	513823,13	2232110,86
7	513862,23	2232112,58

### Условные обозначения

- Граница части земельного участка  
— Границы земельных участков

59:01:1713103:1534 Кадастровый номер участка в квартале

Описание границ смежных землепользователей:

от 1 точки до 6 точки городские земли

от 6 точки до 7 точки 59:01:4410947:39

от 7 точки до 1 точки городские земли

Заявитель: Зубов / Шоев Н.М.

(подпись, расшифровка подписи)

МП

Верно

(для юридических лиц  
и индивидуальных предпринимателей)